

## 資料編：データシート

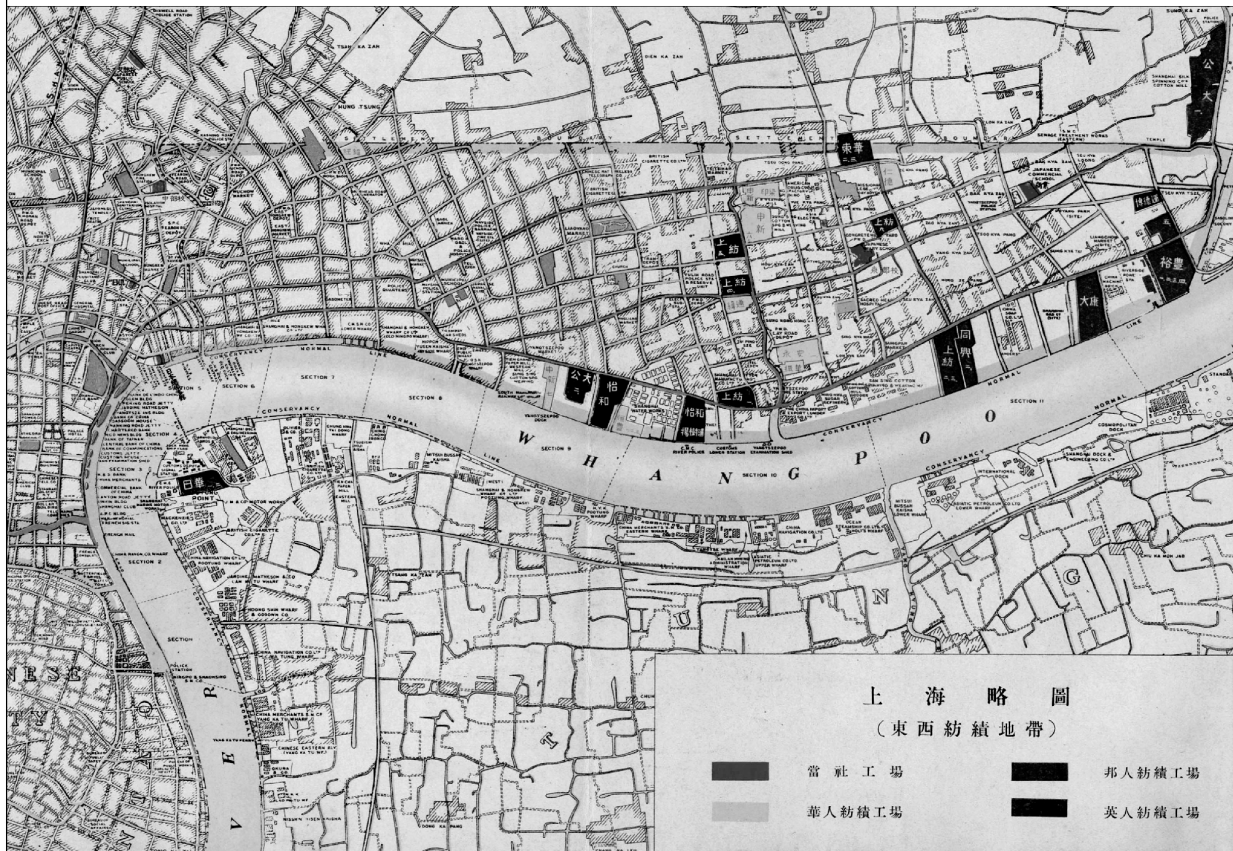
- 1 上海 東紡績地帯 略図
- 2 上海 西紡績地帯 略図
- 3 内外綿株式会社 上海支店工場社宅分布図
- 4 内外綿株式会社 本部
- 5 上海の里弄住宅
- 6 上海紡織 楊洲路、龍江路職工社宅
- 7 上海紡織 河間路職工社宅
- 8 上海紡織 福寧路職工社宅
- 9 上海紡織 錦州路職工社宅
- 10 上海紡織 楊樹浦路第一工場
- 11 上海紡織 齊々哈爾路社員社宅
- 12 上海紡織 平涼路社宅
- 13 上海紡織 楊樹浦路第一工場甲社宅
- 14 上海紡織 平涼路乙社宅
- 15 上海紡織 平涼路社宅新型
- 16 上海紡織 平涼路及び齊々哈爾路社宅
- 17 公大第一廠
- 18 公大紡績 楊樹浦路社宅
- 19 公大紡績 調査住宅
- 20 裕豊紡績 楊樹浦路社宅
- 21 裕豊紡績 調査住宅

注 1. DATA欄において、( )に入っている数値は概算したものである。

2. 出典の明記していない写真は、調査時に撮影したものである。

作成日：2007/09 作成者：千葉神奈子

1: 上海 東紡績地帯 略図



1-1 上海略図 (右側部分)

出典:内外綿株式会社五十年史

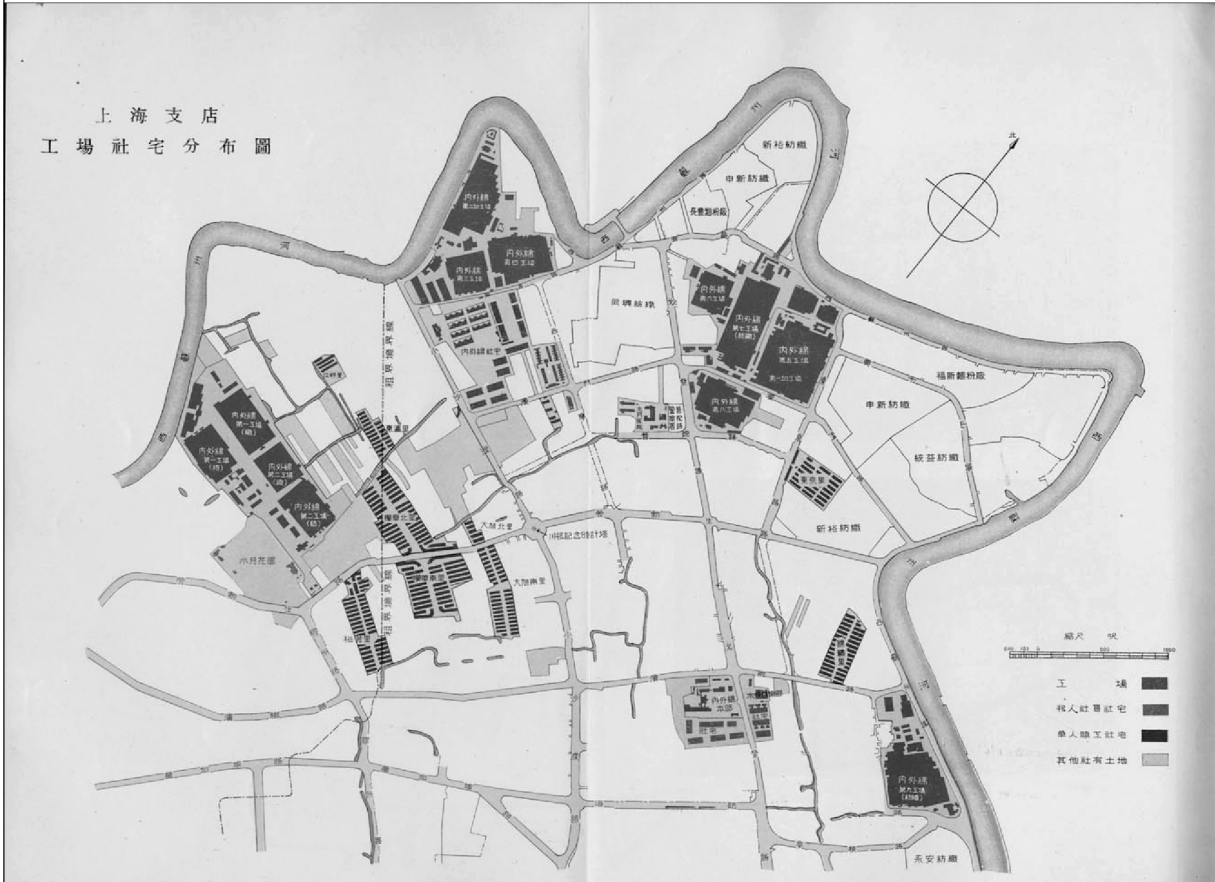
2: 上海 西紡績地帯 略図



2-1 上海略図 (左側部分)

出典:内外綿株式会社五十年史

## 3: 内外綿株式会社 上海支店工場社宅分布図



3-1 上海支店工場分布図 内外綿株式会社五十年史より

PHOTO

作成日：2007.09 作成：千葉



3-2 上海支店本部



3-3 上海支店華工社宅の一部



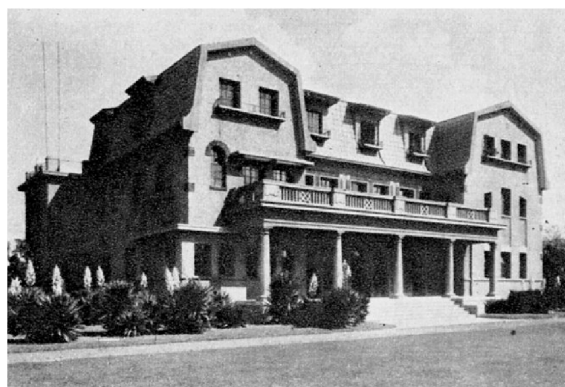
3-4 上海支店社宅(1)



3-5 上海支店社宅(2)

出典：内外綿株式会社五十年史

## PHOTO



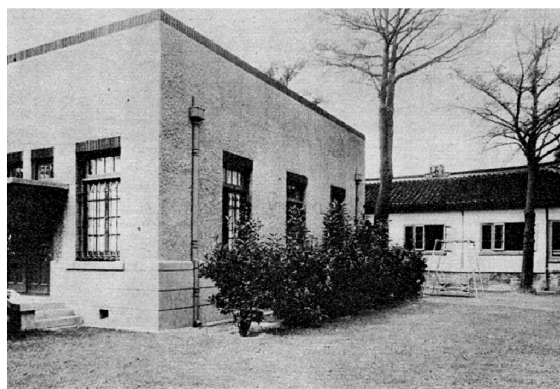
3-6 水月花園合宿所



3-7 水月俱樂部厚德館



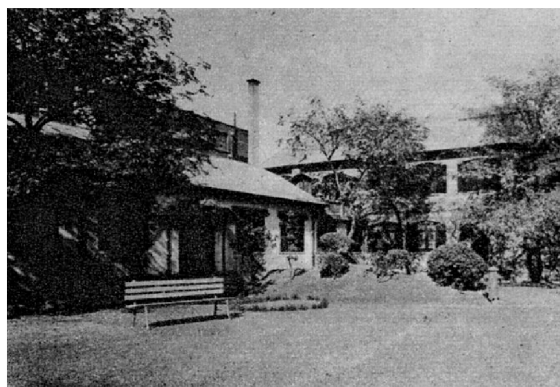
3-8 水月花園茶亭



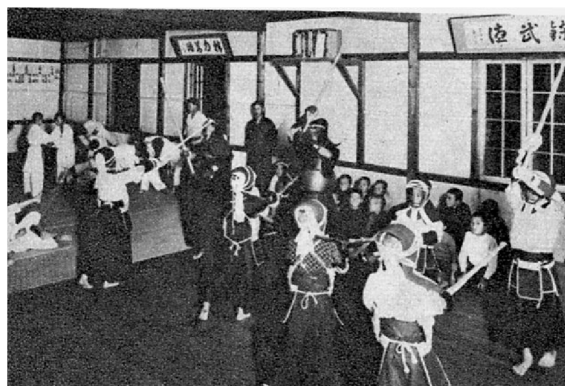
3-9 水月幼稚園



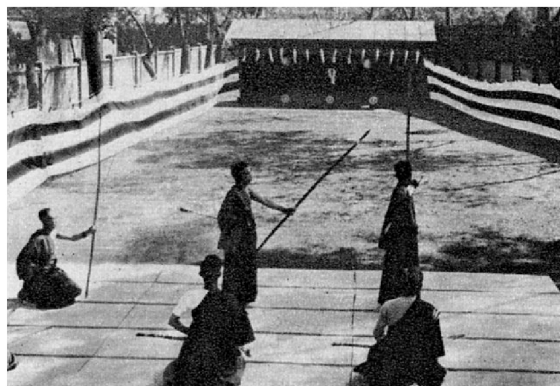
3-10 水月病院



3-11 水月華工診療所

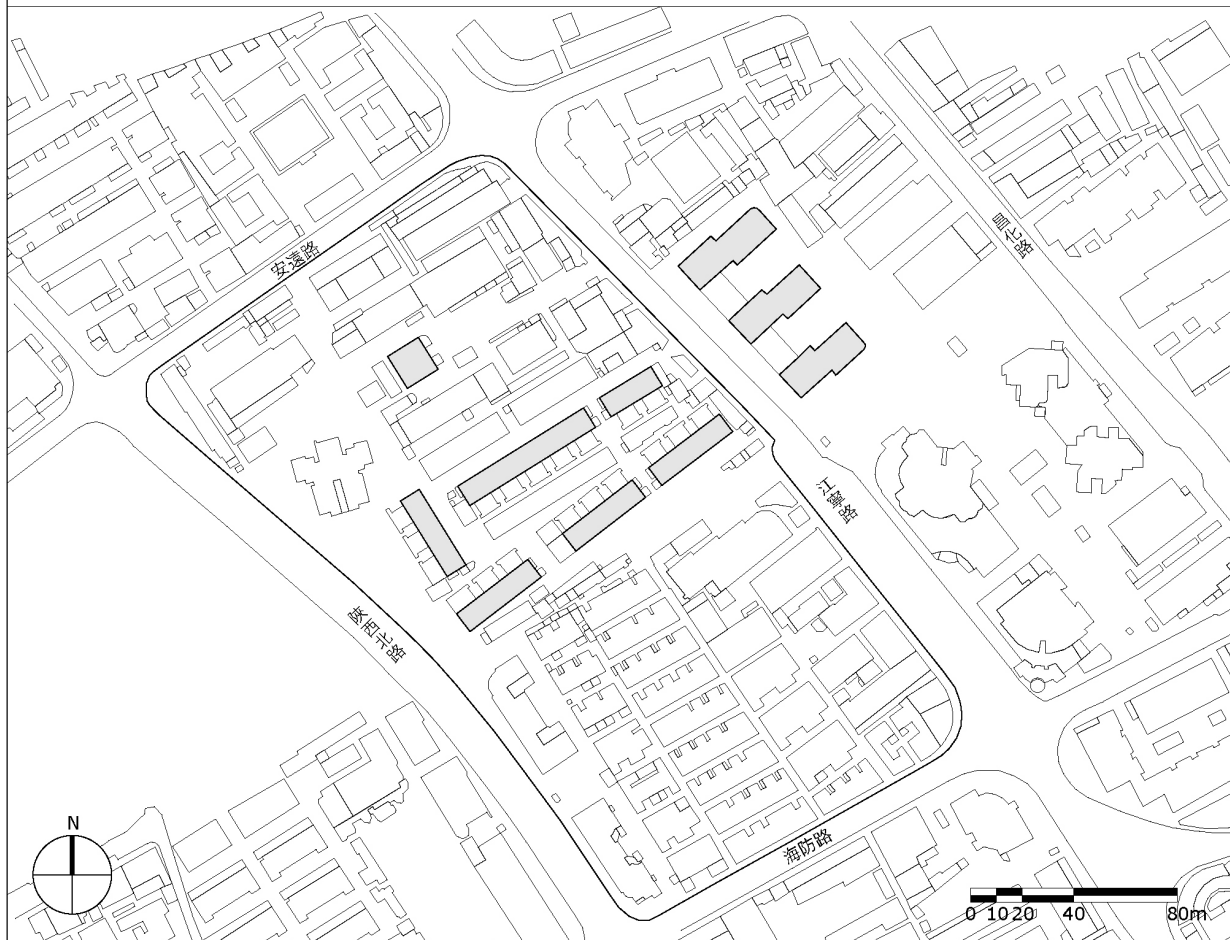


3-12 柔剣道場(上海)



3-13 弓場(上海)

出典：内外綿株式会社五十年史



DATA 4-1 内外綿株式会社本部配置図

作成日:2007.09 作成:千葉

所在地:上海市静安区

敷地面積:—

建物棟数:10棟(社宅のみ)

建築面積:—

戸数:—

建設年代:—

延床面積:—

出典:現地調査および地図を用いて

設計者:(平野勇造)

建蔽率:—

復元

建設者:—

容積率:—

調査日:2006.08.21

PHOTO



4-2 上海支店本部 内外綿株式会社五十年史より



4-3 上海支店本部 現在の様子

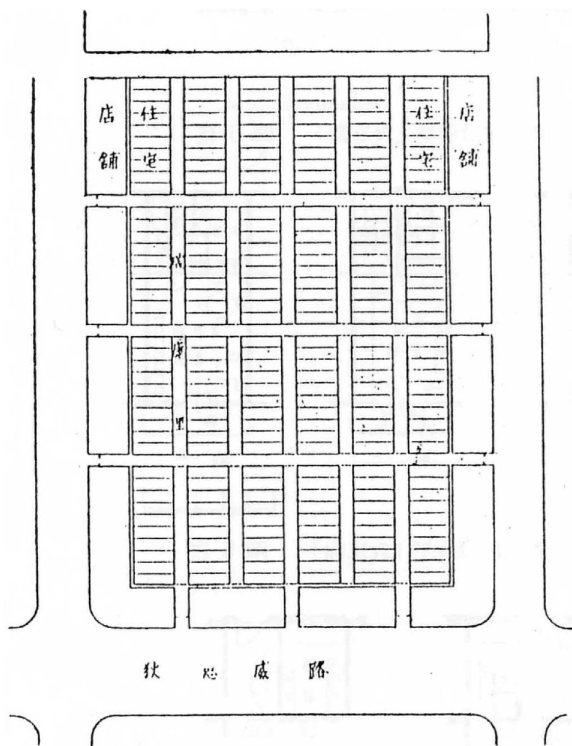


4-4 上海支店社宅 内外綿株式会社五十年史より

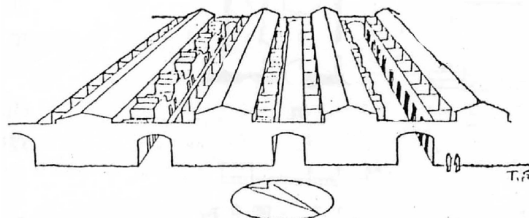


4-5 上海支店社宅 現在の様子

5: 上海の里弄住宅



5-1 里弄住宅一廓の例（上海共同租界）

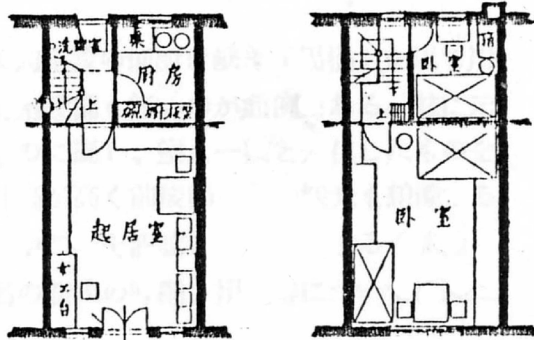


5-2 里弄住宅の鳥瞰図

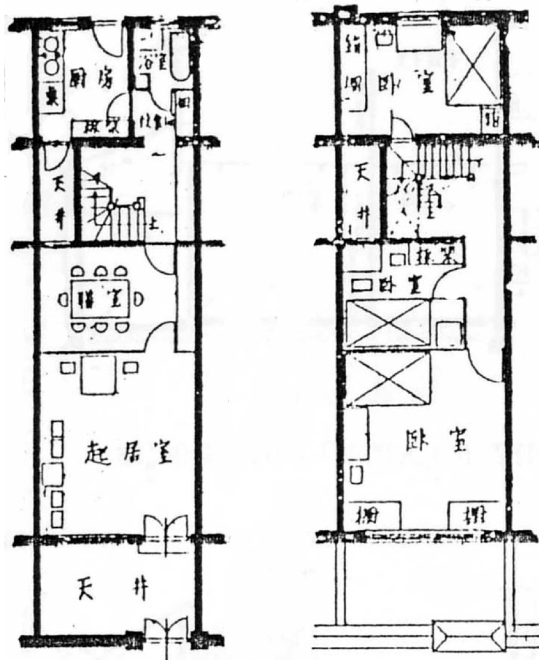
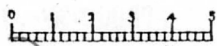


PLAN

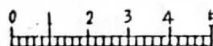
作成日:2007.09 作成:千葉



5-3 「廣東式」里弄住宅の例



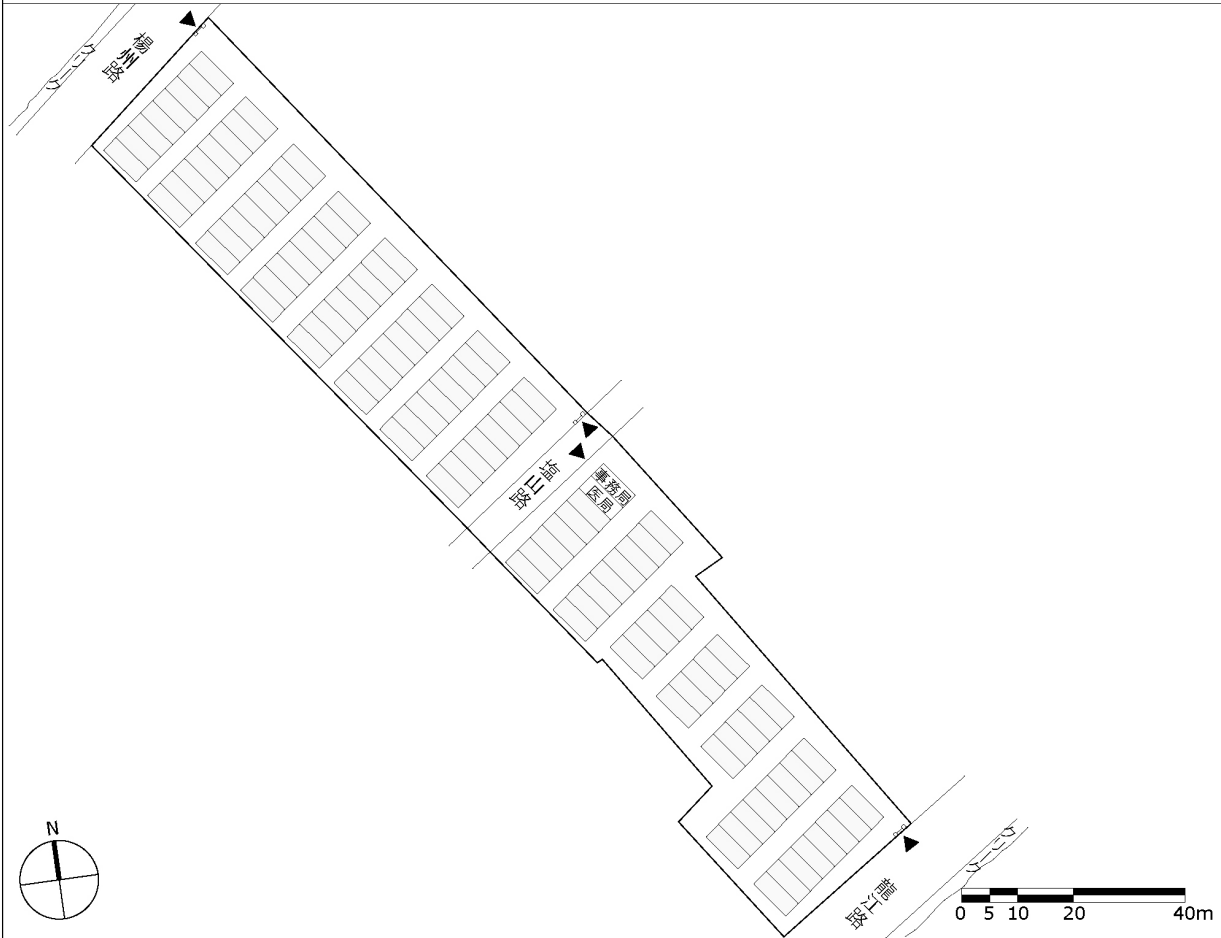
5-4 「庫門式」里弄住宅の例



出典:調査報告「近代支那住宅散見」 佐藤武夫、武基雄 建築学会集論文第28号 1943.2 pp127-133

# 6: 上海紡織 楊州路、龍江路職工社宅

中国人用



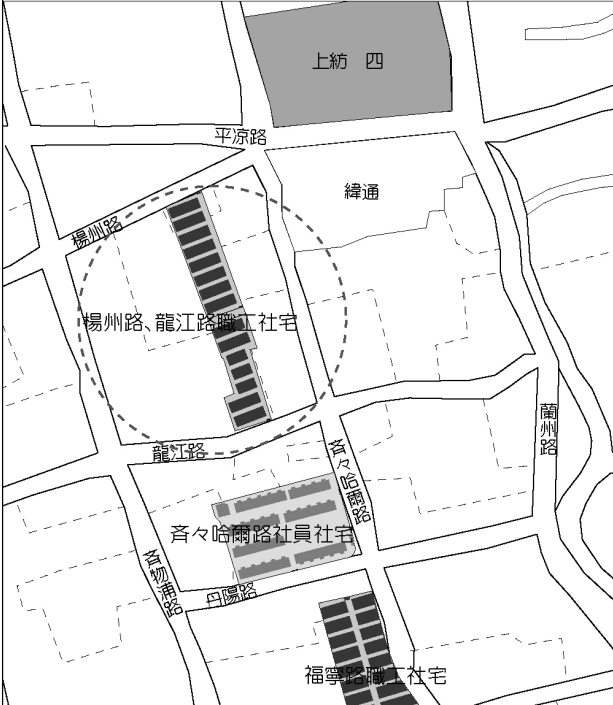
DATA 6-1 上海紡織楊州路、龍江路職工社宅配置図

作成日:2007.09 作成:千葉

所在地: 上海市楊浦区楊州路	敷地面積: (5700㎡)	建物棟数: 15棟
	建築面積: 1069.77坪	戸数: 楊州路64軒、龍江路47軒
建設年代: 一	延床面積: 2130.12坪	その他:
設計者: 一	建蔽率: (62%)	出典: 上海市档案Q192-1-1432
建設者: 一	容積率: (123%)	

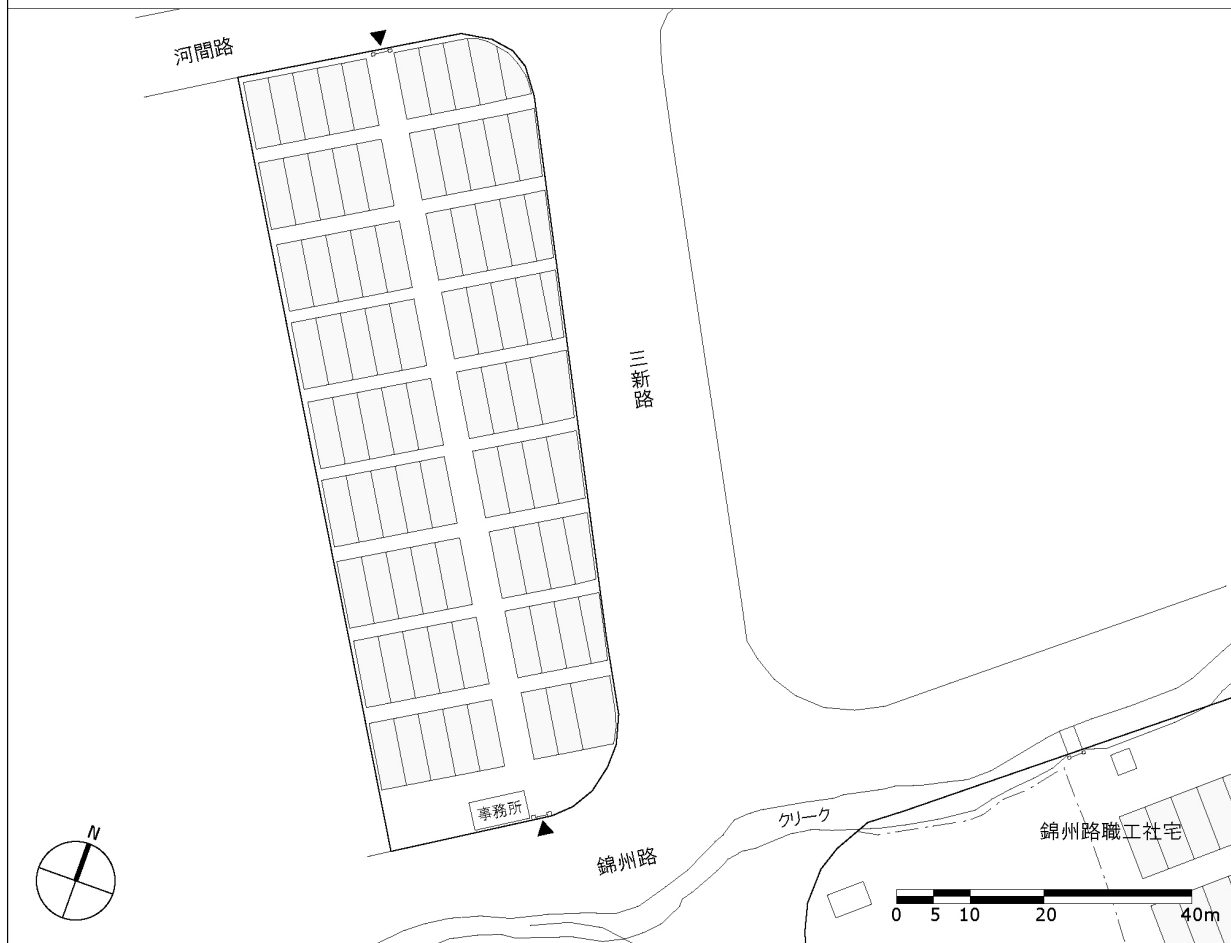
MAP 6-2 上海紡織社宅分布図

6-3 Google Earthより



7: 上海紡織 河間路職工社宅

中国人用



DATA 7-1 上海紡織河間路職工社宅配置図

作成日:2007.09 作成:千葉

所在地:上海市楊浦区河間路

敷地面積:(3850㎡)

建物棟数:18棟

建築面積:798.63坪

戸数:82軒

建設年代:—

延床面積:1579.92坪

その他:

設計者:—

建蔽率:(68%)

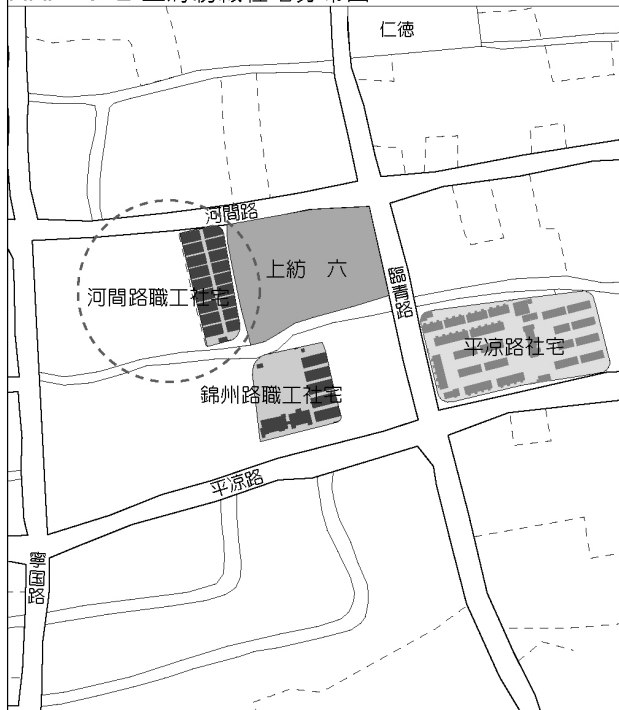
出典:上海市档案Q192-1-1432

建設者:—

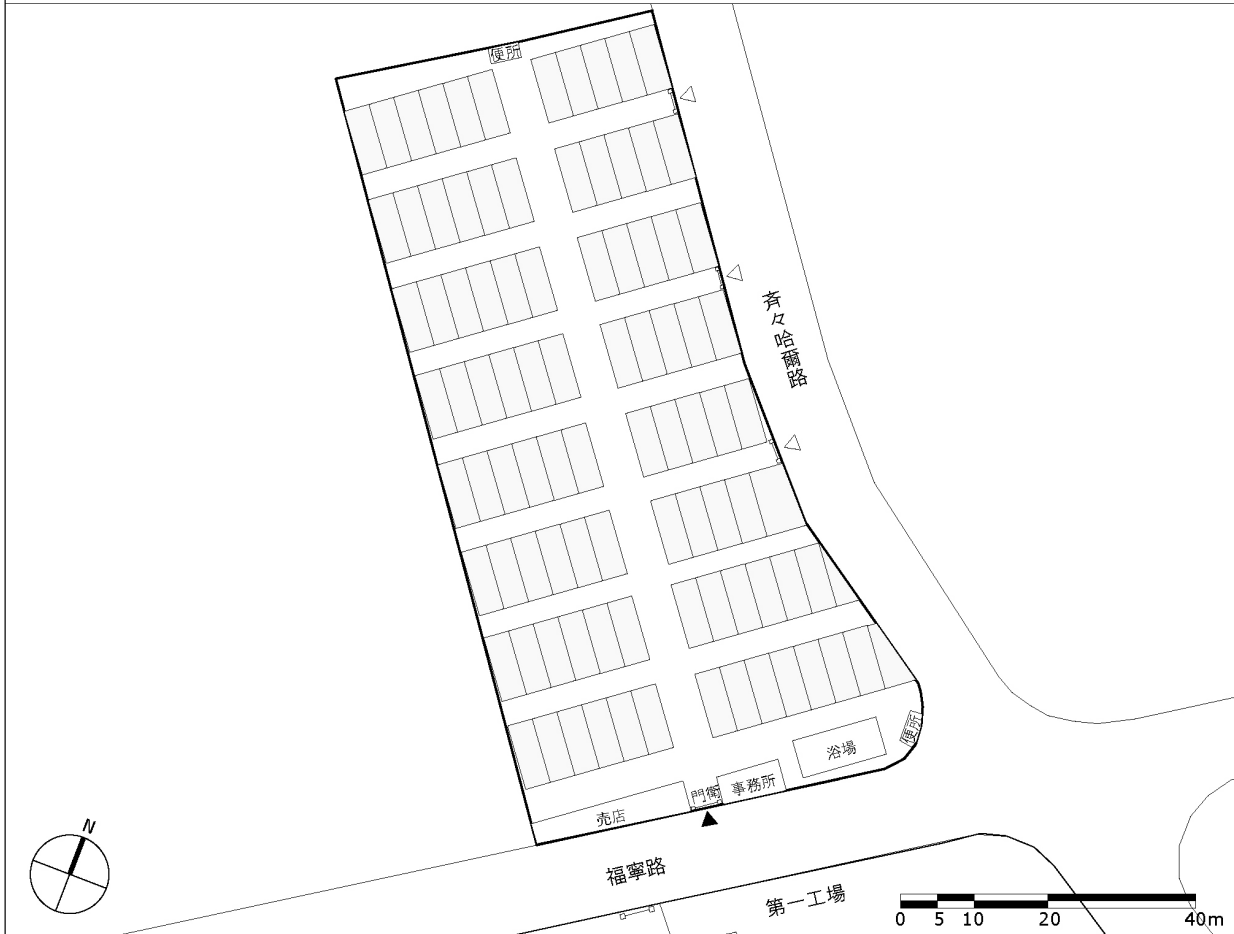
容積率:(135%)

MAP 7-2 上海紡織社宅分布図

7-3 Google Earthより



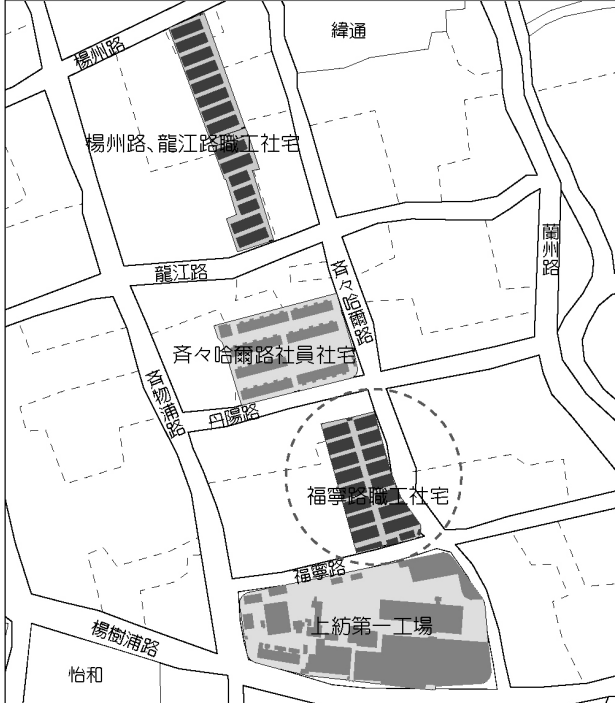


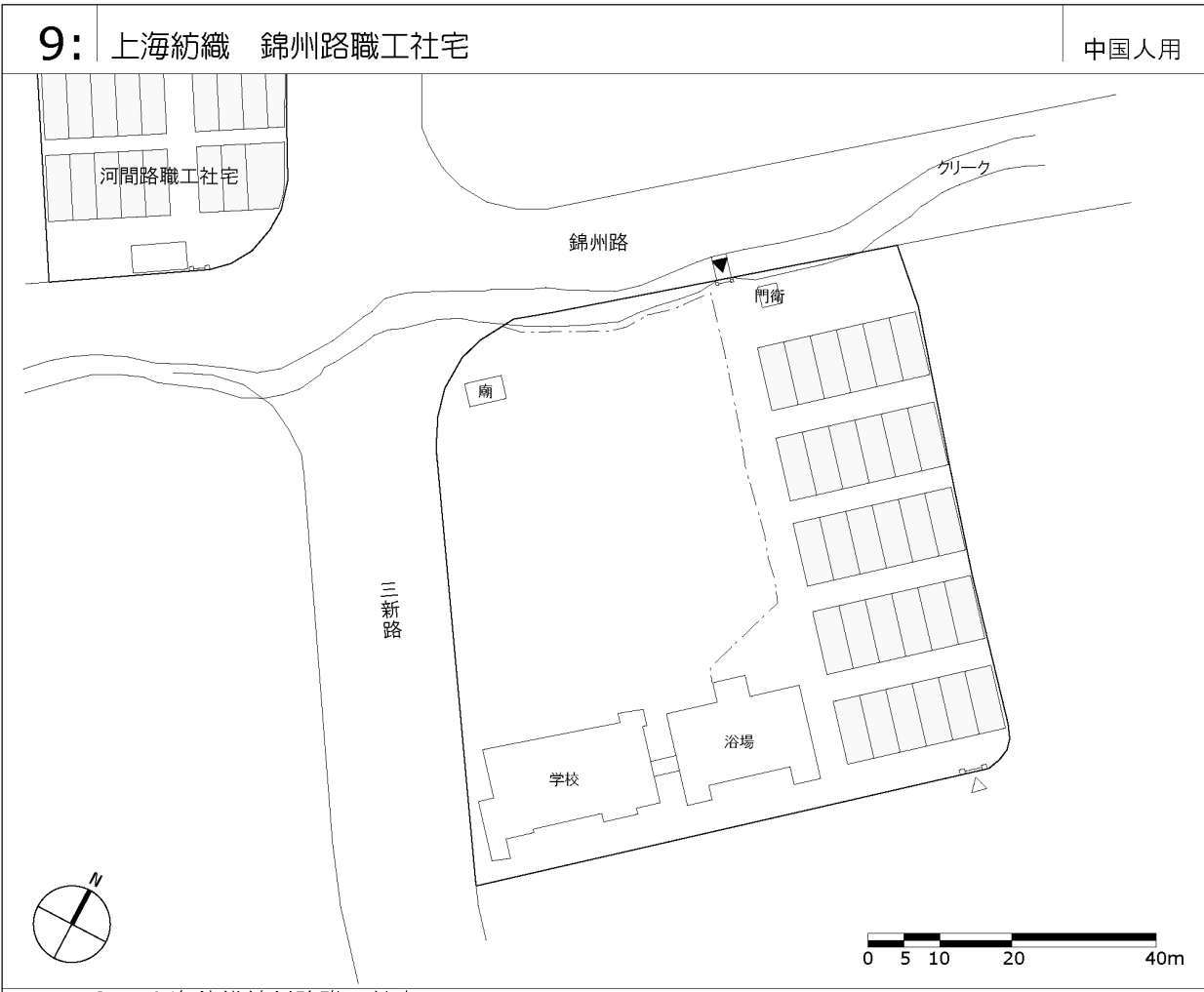


DATA 8-1 上海紡織福寧路職工社宅配置図		作成日:2007.09 作成:千葉
所在地:上海市楊浦區福寧路	敷地面積:(5125㎡)	建物棟数:16棟
	建築面積:967.15坪	戸数:92軒
建設年代:—	延床面積:1865.84坪	その他:
設計者:—	建蔽率:(62%)	出典:上海市檔案Q192-1-1432
建設者:—	容積率:(120%)	

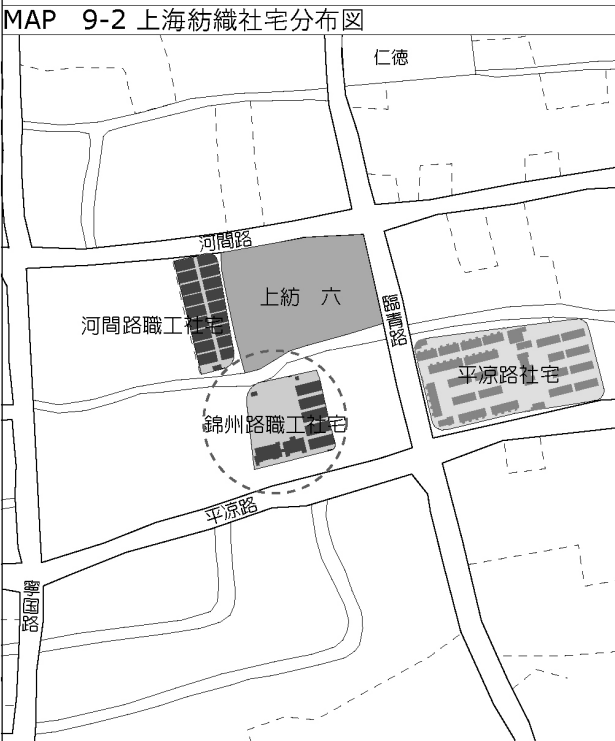
MAP 8-2 上海紡織社宅分布図

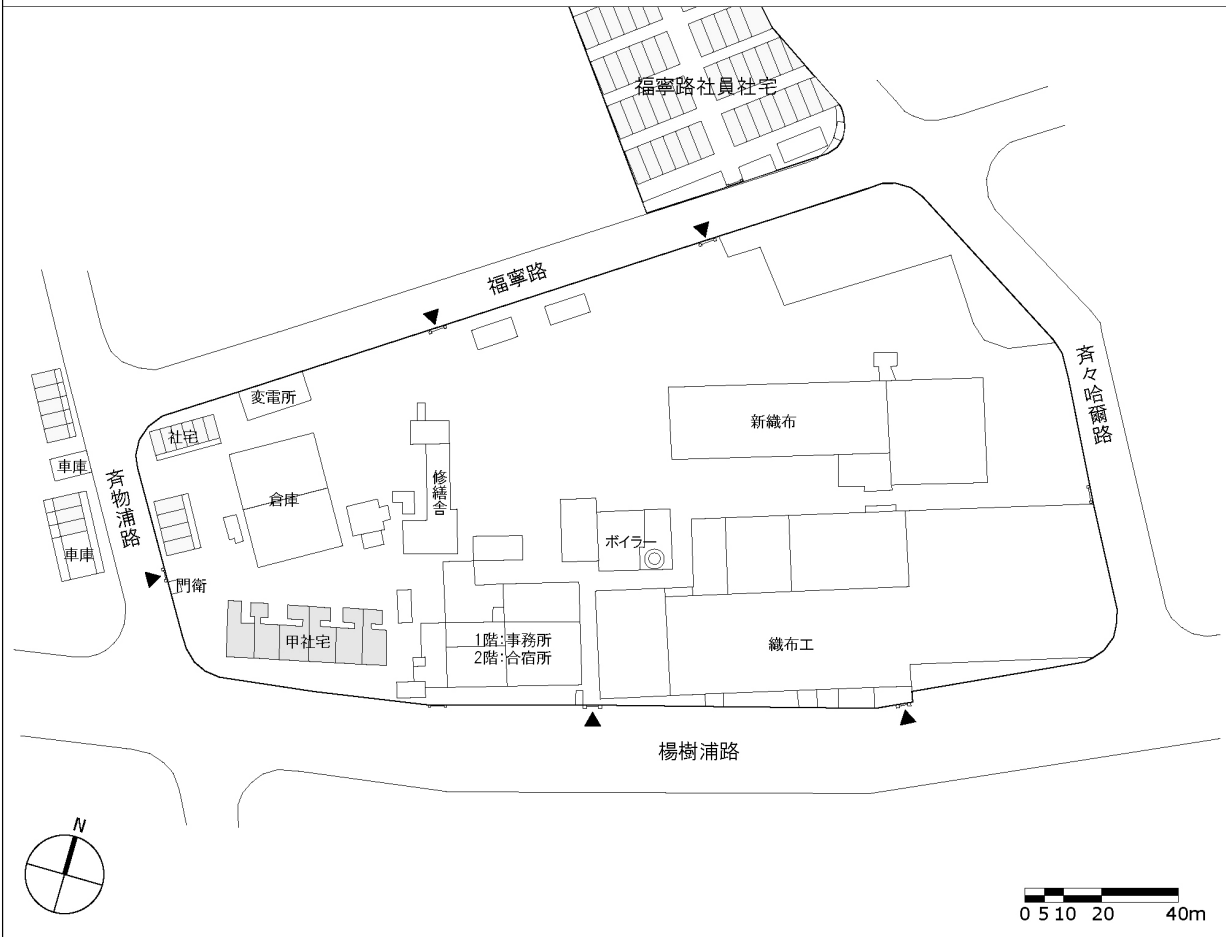
8-3 Google Earthより





<b>DATA 9-1 上海紡織錦州路職工社宅</b>		作成日:2007.09 作成:千葉
所在地: 上海市楊浦区錦州路	敷地面積:(5625㎡)	建物棟数:5棟
	建築面積:432.91坪	戸数:30軒
建設年代:—	延床面積:—	その他:
設計者:—	建蔽率:(25%)	出典:上海市档案Q192-1-1432
建設者:—	容積率:—	

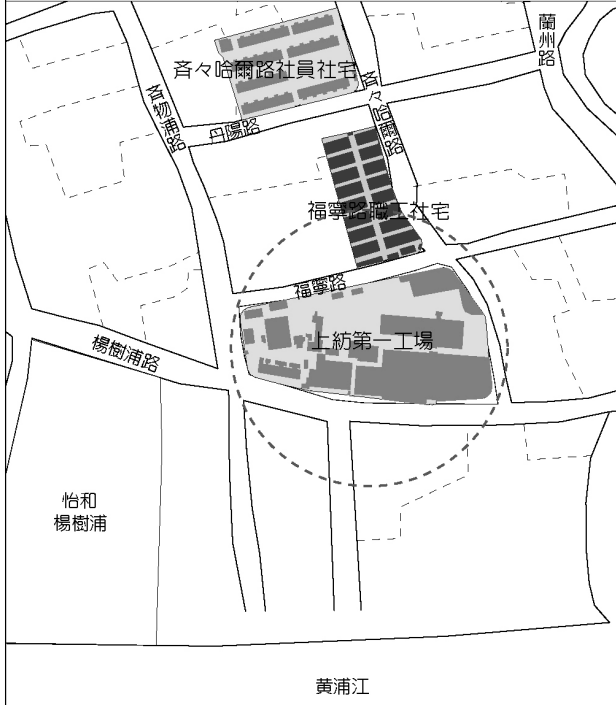




<b>DATA 10-1 上海紡織楊樹浦路第一工場配置図</b>		作成日:2007.09 作成:千葉
所在地:上海市楊浦区楊樹浦路	敷地面積:(26250㎡:工場全体)	建物棟数:5棟(社宅のみ)
	建築面積:416.27坪(社宅のみ)	戸数:甲社宅6軒、構内丙社宅10軒、構外丙社宅8軒
建設年代:—	延床面積:783.68坪(社宅のみ)	その他:平面図あり
設計者:—	建蔽率:—	出典:上海市档案Q192-1-1432
建設者:—	容積率:—	

MAP 10-2 上海紡織社宅分布図

10-3 Google Earthより



11: 上海紡織 齊々哈爾路社員社宅

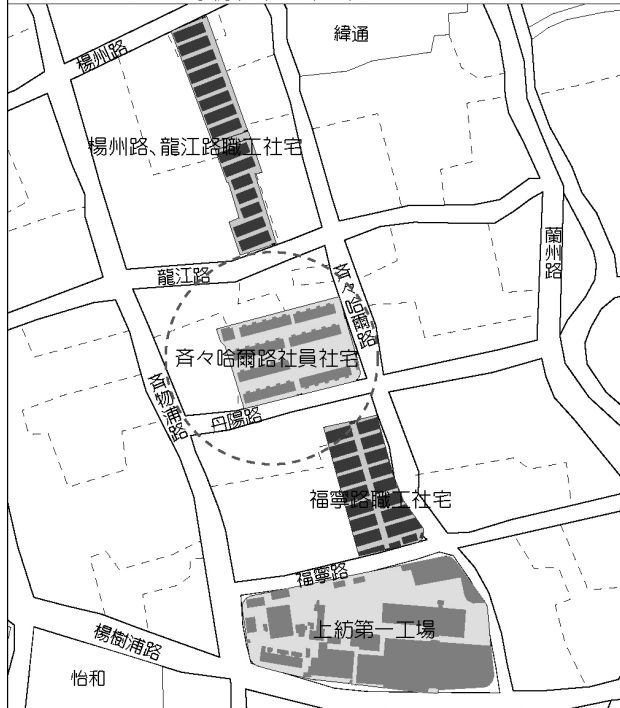
日本人用

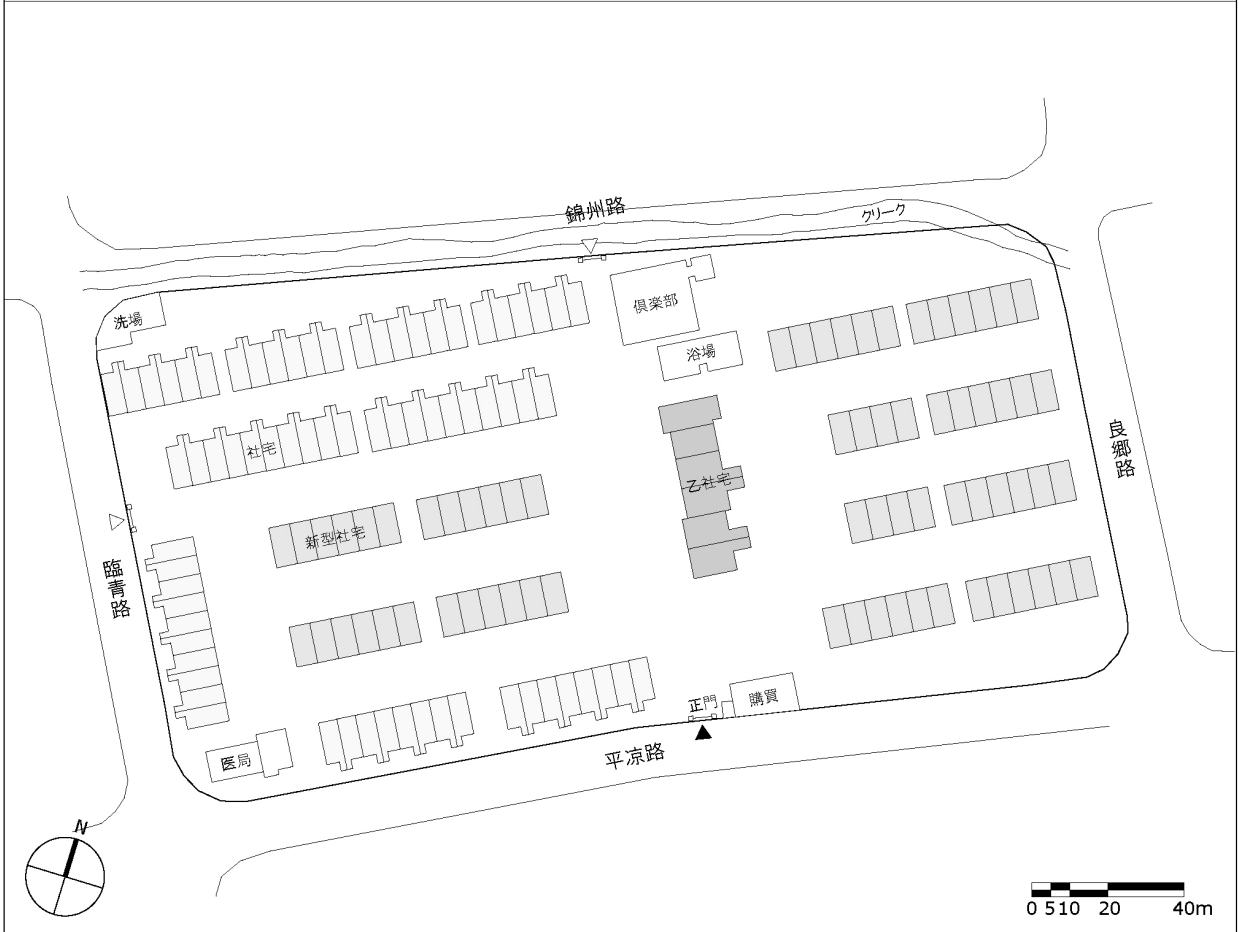


<b>DATA 11-1 上海紡織齊々哈爾路社員社宅配置図</b>		作成日:2007.09 作成:千葉
所在地:上海市楊浦区齊々哈爾路	敷地面積:(7875㎡)	建物棟数:7棟
	建築面積:829.15坪	戸数:63軒
建設年代:—	延床面積:—	その他:平面図あり
設計者:—	建蔽率:(34%)	出典:上海市档案Q192-1-1432
建設者:—	容積率:—	

MAP 11-2 上海紡織社宅分布図

11-3 Google Earthより





DATA 12-1 上海紡織平涼路社宅配置図

作成日:2007.09 作成:千葉

所在地:上海市楊浦区平涼路

敷地面積:(34320m<sup>2</sup>)

建物棟数:22棟

建築面積:2955.23坪

戸数:144軒

建設年代:—

延床面積:—

その他:平面図あり

設計者:—

建蔽率:(28%)

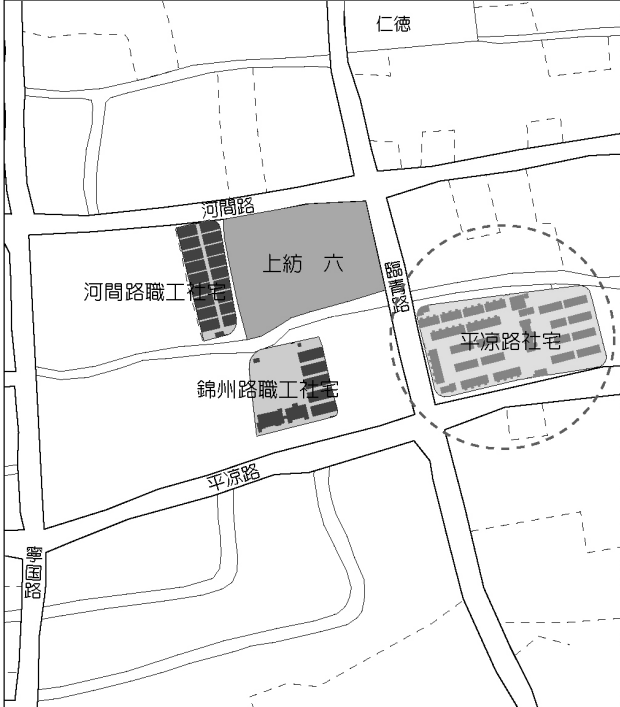
出典:上海市档案Q192-1-1432

建設者:—

容積率:—

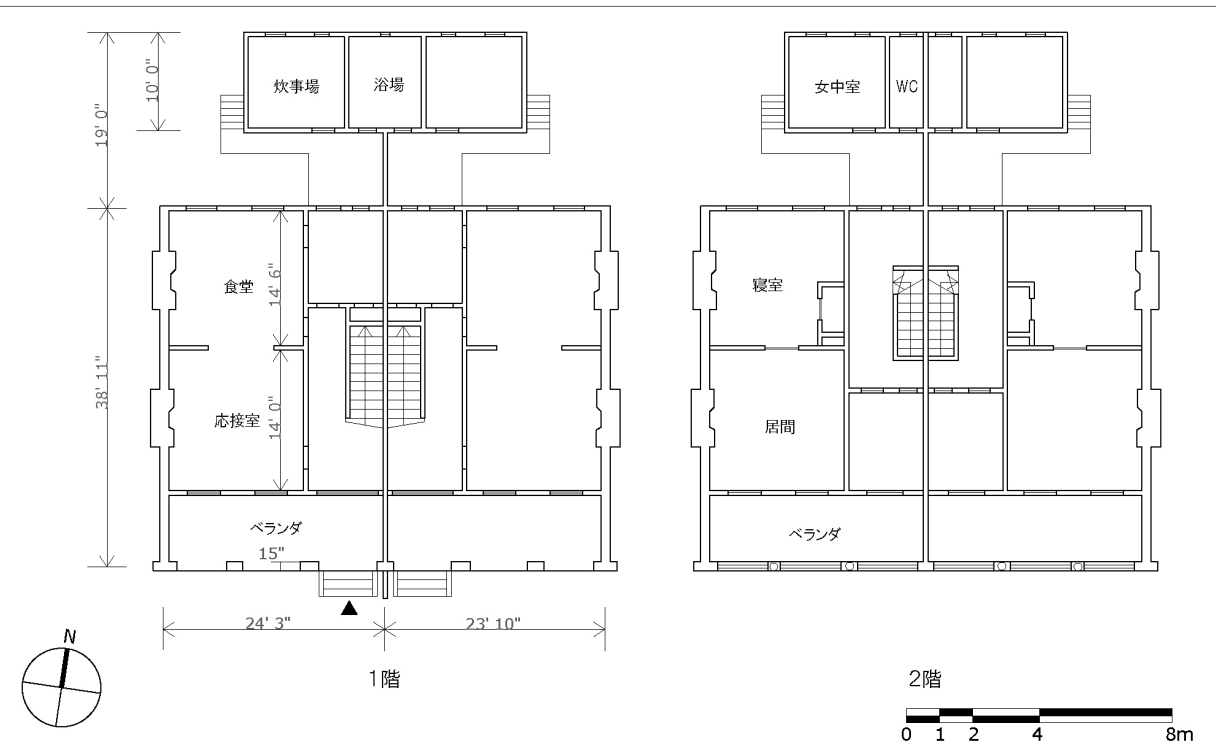
MAP 12-2 上海紡織社宅分布図

12-3 Google Earthより



### 13: 上海紡織 楊樹浦路第一工場 甲社宅

日本人用



DATA 13-1 上海紡織楊樹浦路第一工場甲社宅平面図

作成日:2007.09 作成:千葉

所在地:上海市楊浦区楊樹浦路

建築面積:(97㎡:1戸)

建物棟数:—

建設年代:—

延床面積:(194㎡:1戸)

戸数:—

設計者:—

建蔽率:—

その他:モジュールは吋(インチ)

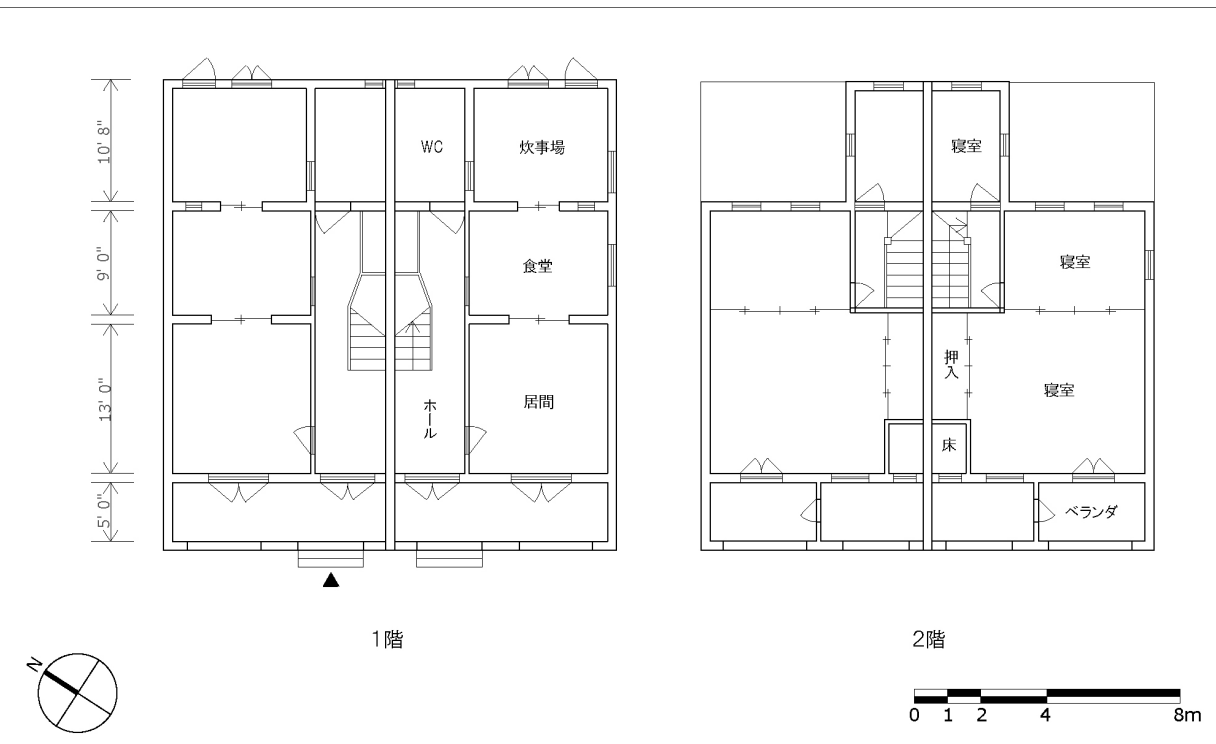
建設者:—

容積率:—

出典:上海市档案Q192-1-1432

### 14: 上海紡織 平涼路乙社宅

日本人用



DATA 14-1 上海紡織平涼路乙社宅平面図

作成日:2007.09 作成:千葉

所在地:上海市楊浦区平涼路

建築面積:(96㎡:1戸)

建物棟数:—

建設年代:—

延床面積:(176㎡:1戸)

戸数:—

設計者:—

建蔽率:—

その他:モジュールは吋(インチ)

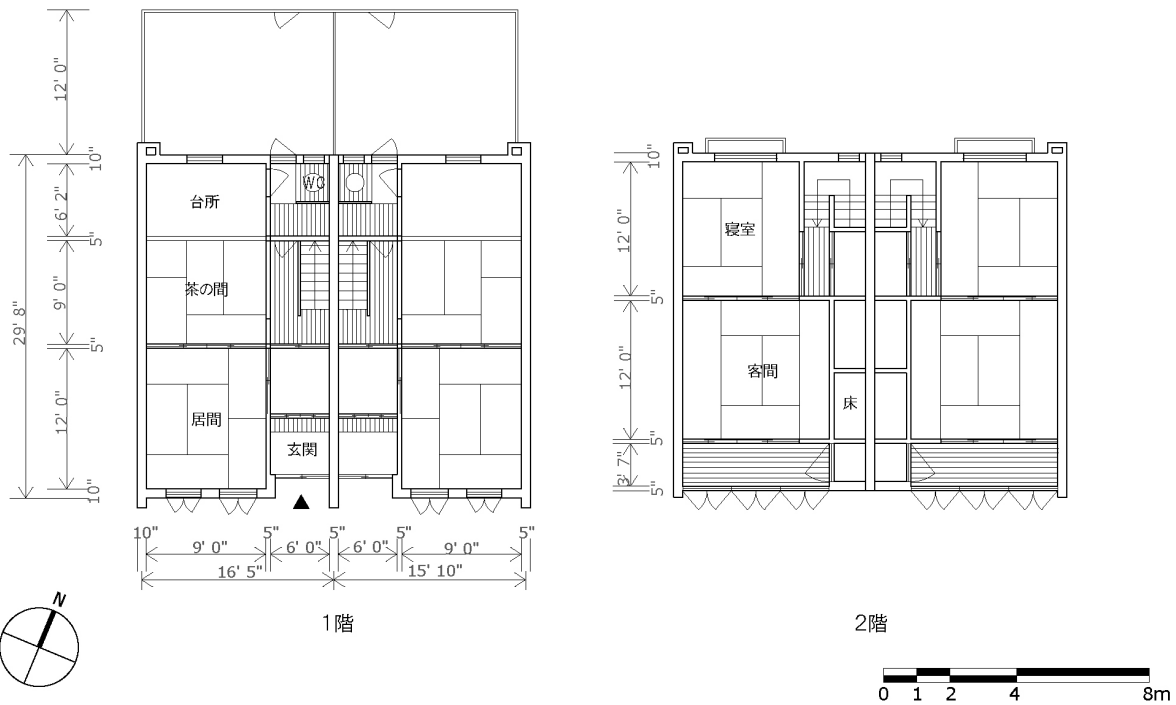
建設者:—

容積率:—

出典:上海市档案Q192-1-1432

# 15: 上海紡織 平涼路社宅新型

日本人用



DATA 15-1 上海紡織平涼路社宅新型平面図

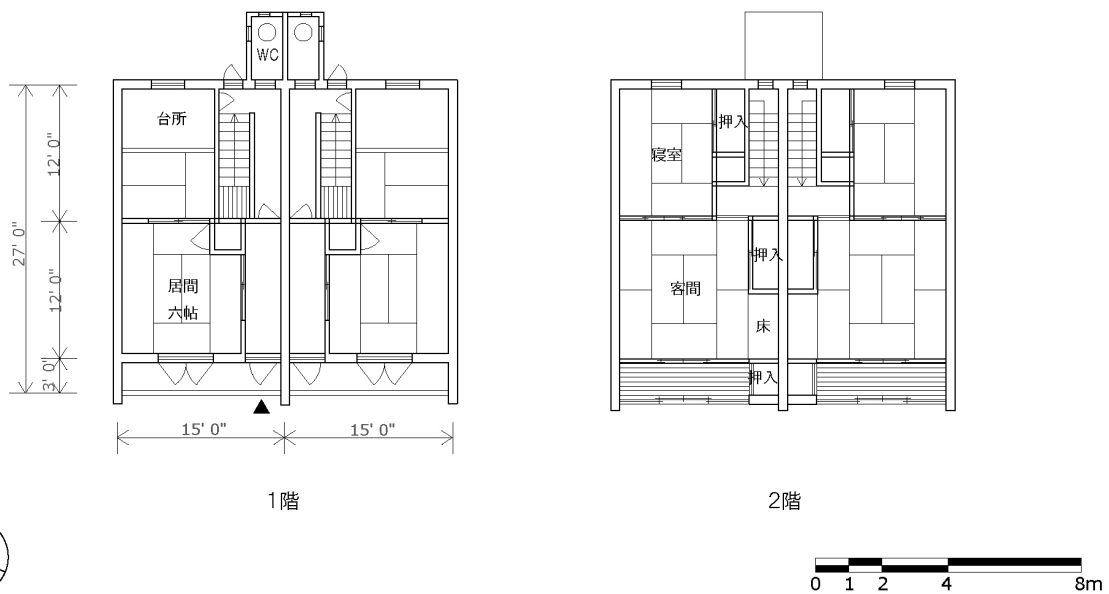
作成日:2007.09 作成:千葉

所在地:上海市楊浦区平涼路 建築面積:(45㎡:1戸)  
 建設年代:— 延床面積:(90㎡:1戸)  
 設計者:— 建蔽率:—  
 建設者:— 容積率:—

建物棟数:—  
 戸数:—  
 その他:モジュールは吋(インチ)  
 出典:上海市档案Q192-1-1432

# 16: 上海紡織 平涼路及び齊々哈爾路社宅

日本人用



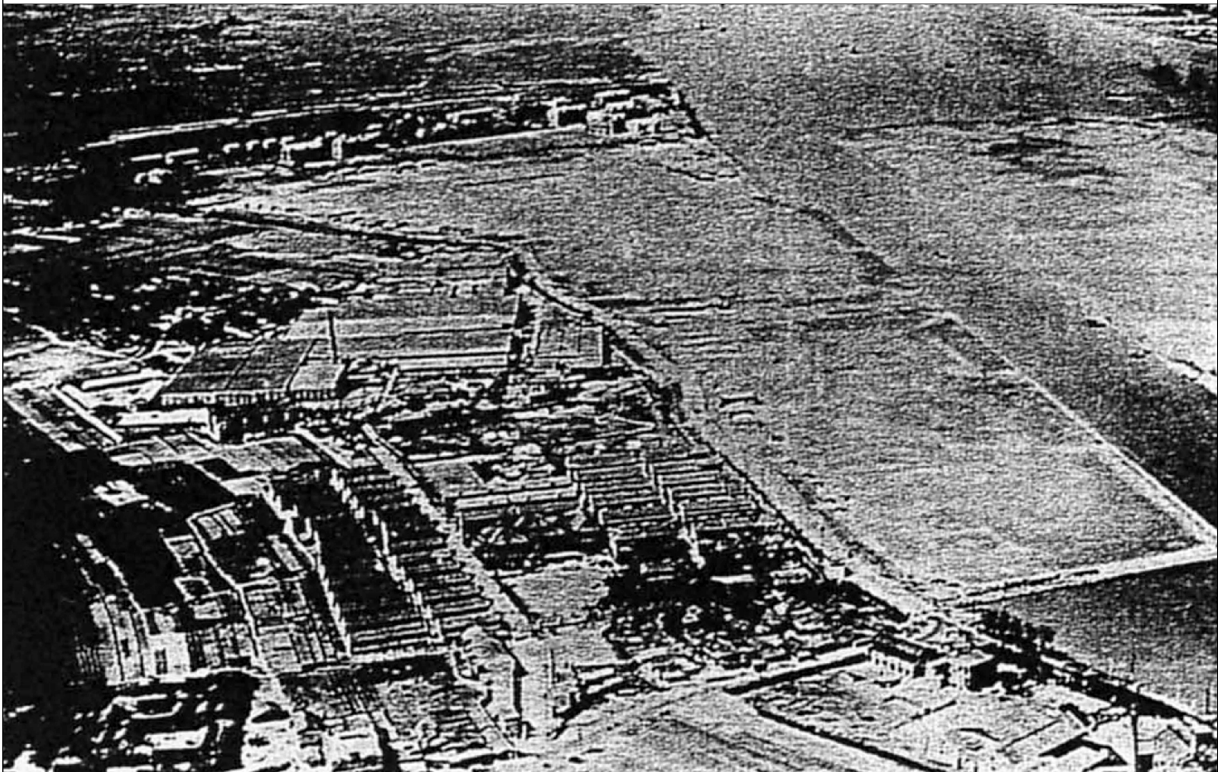
DATA 16-1 上海紡織平涼路及び齊々哈爾路社宅平面図

作成日:2007.09 作成:千葉

所在地:楊浦区平涼路及び齊々哈爾路 建築面積:(39㎡:1戸)  
 建設年代:— 延床面積:(76㎡:1戸)  
 設計者:— 建蔽率:—  
 建設者:— 容積率:—

建物棟数:—  
 戸数:—  
 その他:モジュールは吋(インチ)  
 出典:上海市档案Q192-1-1432

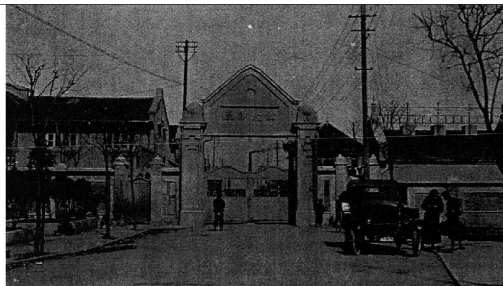
17: 公大第一廠



17-1 操業当時の公大紗廠(後の公大第一廠) 出典:鐘紡百年史

PHOTO

作成日:2007.09 作成:千葉



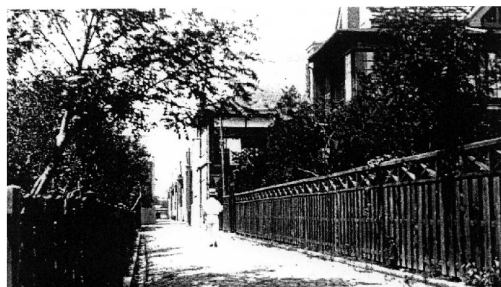
17-2 公大第一廠



17-3 公大紗廠第三門



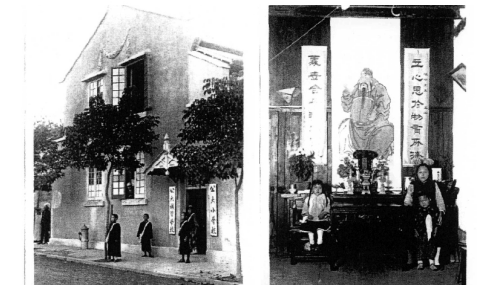
17-4 公大紗廠中西工人房



17-5 公大紗廠工房



17-6 公大紗廠第二正門



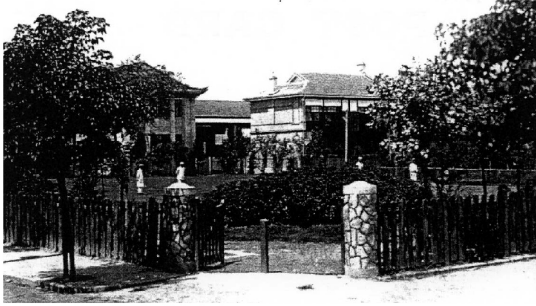
17-7 公大紗廠小学校

17-8 公大紗廠中国人住宅内景

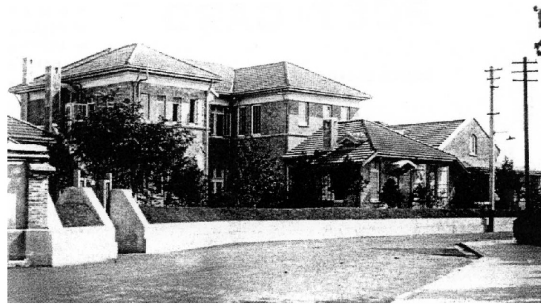
出典:朝日新聞大阪本社富士倉庫所蔵絵葉書



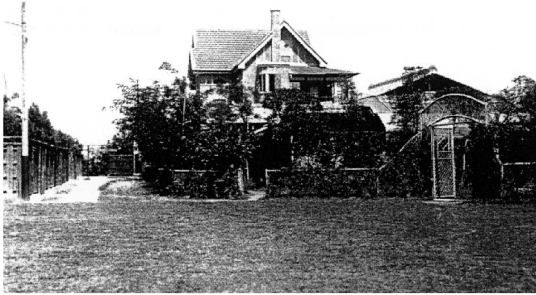
## PHOTO



17-9 公大紗廠花園門



17-10 公大紗廠医院



17-11 公大紗廠工房



17-12 公大紗廠花園内稻荷神社



17-13 公大紗廠第二門内大馬路



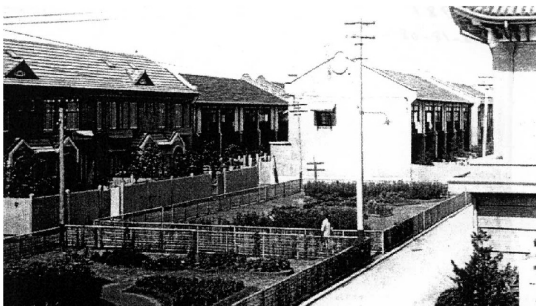
17-14 公大紗廠遊園地



17-15 公大紗廠俱樂部其日園(其一)



17-16 公大紗廠俱樂部其日園(其二)



17-17 公大紗廠花園

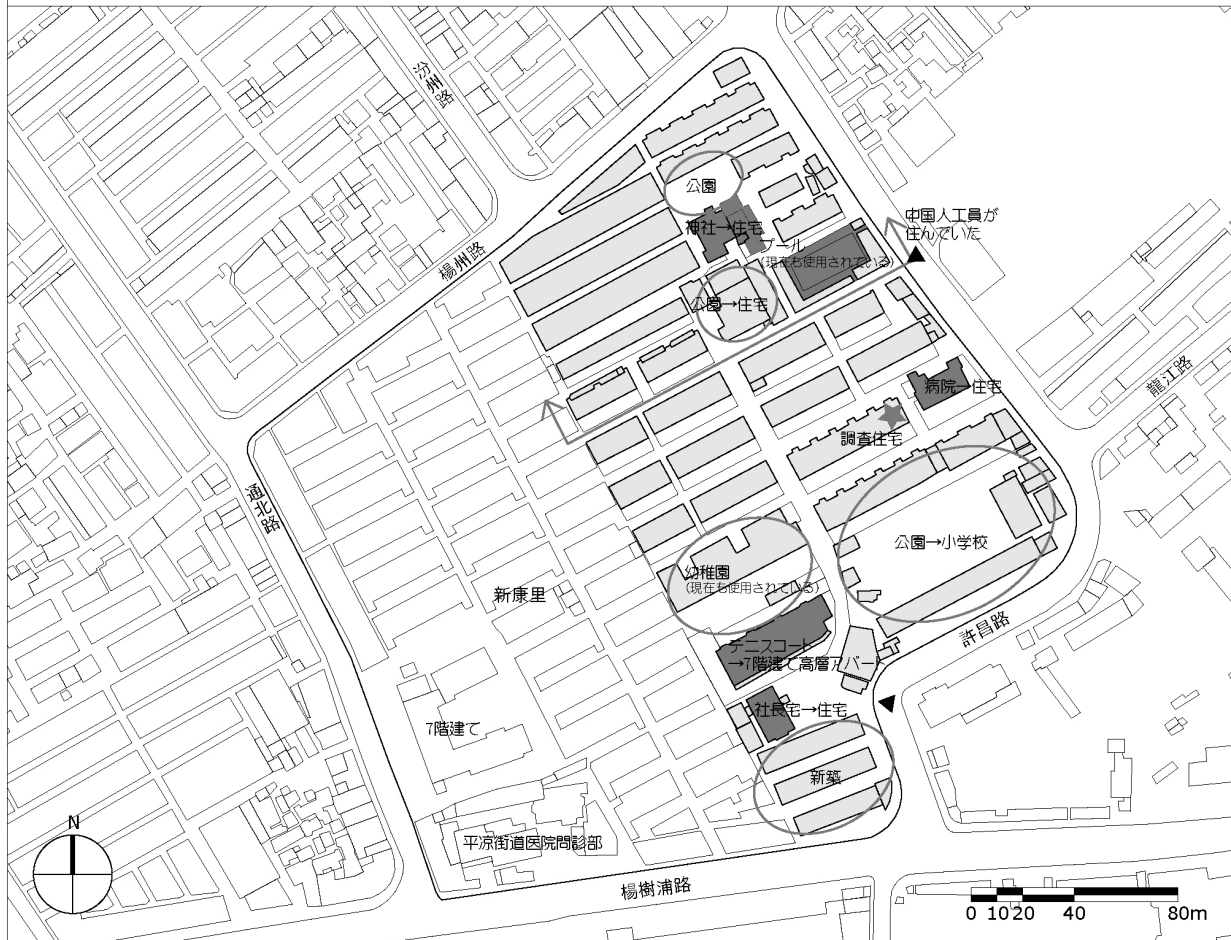


17-18 公大紗廠花園内其日亭及水池

出典：朝日新聞大阪本社富士倉庫所蔵絵葉書

# 18: 公大紡績 楊樹浦路社宅

日本人用



DATA 18-1 公大紡績楊樹浦路社宅配置図

作成日:2007.09 作成:千葉

所在地:上海市楊浦区許昌路227弄

敷地面積:36108㎡(新康里を含む)

建物棟数:75棟(新康里を含む)

建築面積:—

戸数:—

建設年代:1912年~1936年

延床面積:—

出典:現地調査および地図を用いて

設計者:平野勇造

建蔽率:—

復元

建設者:—

容積率:—

調査日:2006.08.21

PHOTO



18-2 元社長宅→現在は住宅



18-3 幼稚園



18-4 神社→現在は住宅



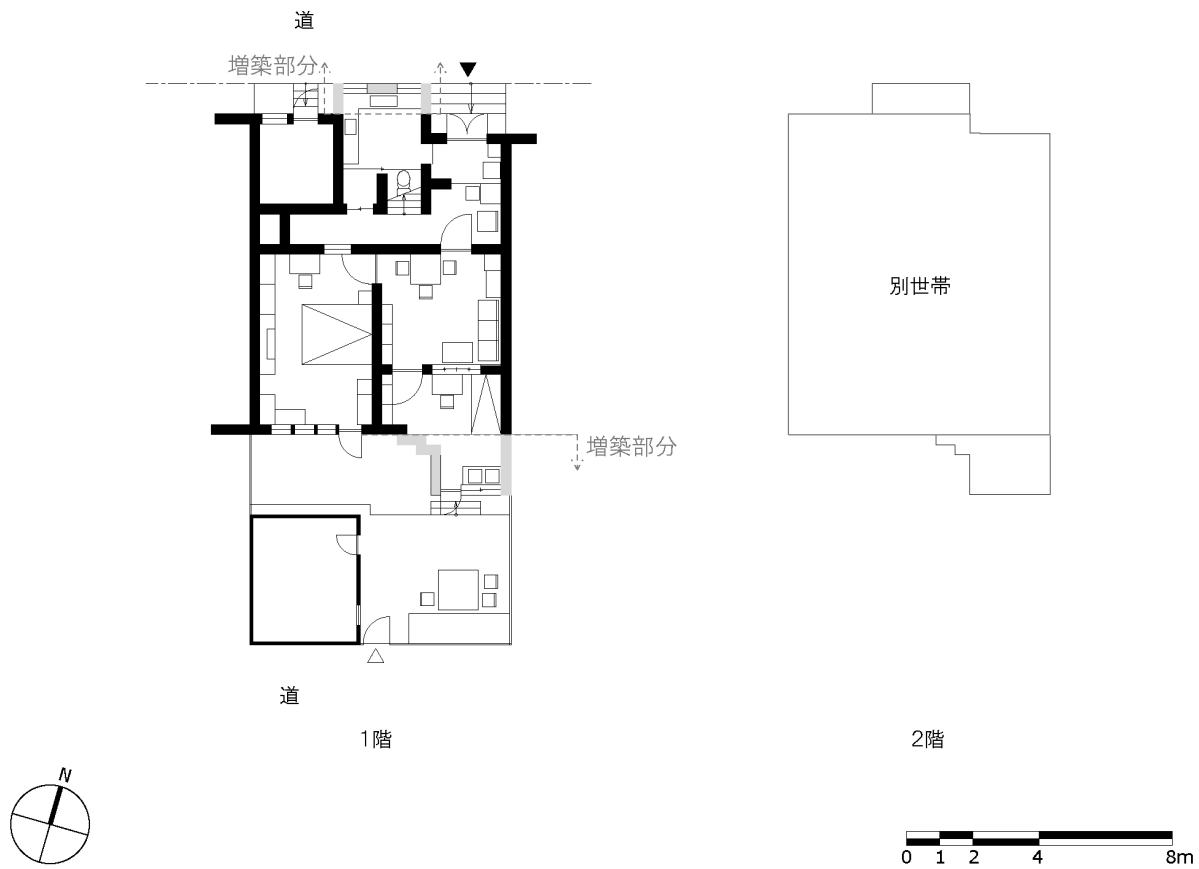
18-5 プール(建設当時から使用)



18-6 住宅



18-7 鳥瞰写真



DATA 19-1 公大紡績調査住宅平面図

作成日:2007.09 作成:千葉

所在地:上海市楊浦区許昌路227弄  
 13号楼下 孫宅  
 敷地面積:—  
 建築面積:80㎡  
 建設年代:1912年~1936年  
 延床面積:160㎡  
 設計者:平野勇造  
 建設者:—  
 建蔽率:—  
 容積率:—

建物棟数:—  
 戸数:—  
 出典:現地調査及び実測により復元

PHOTO



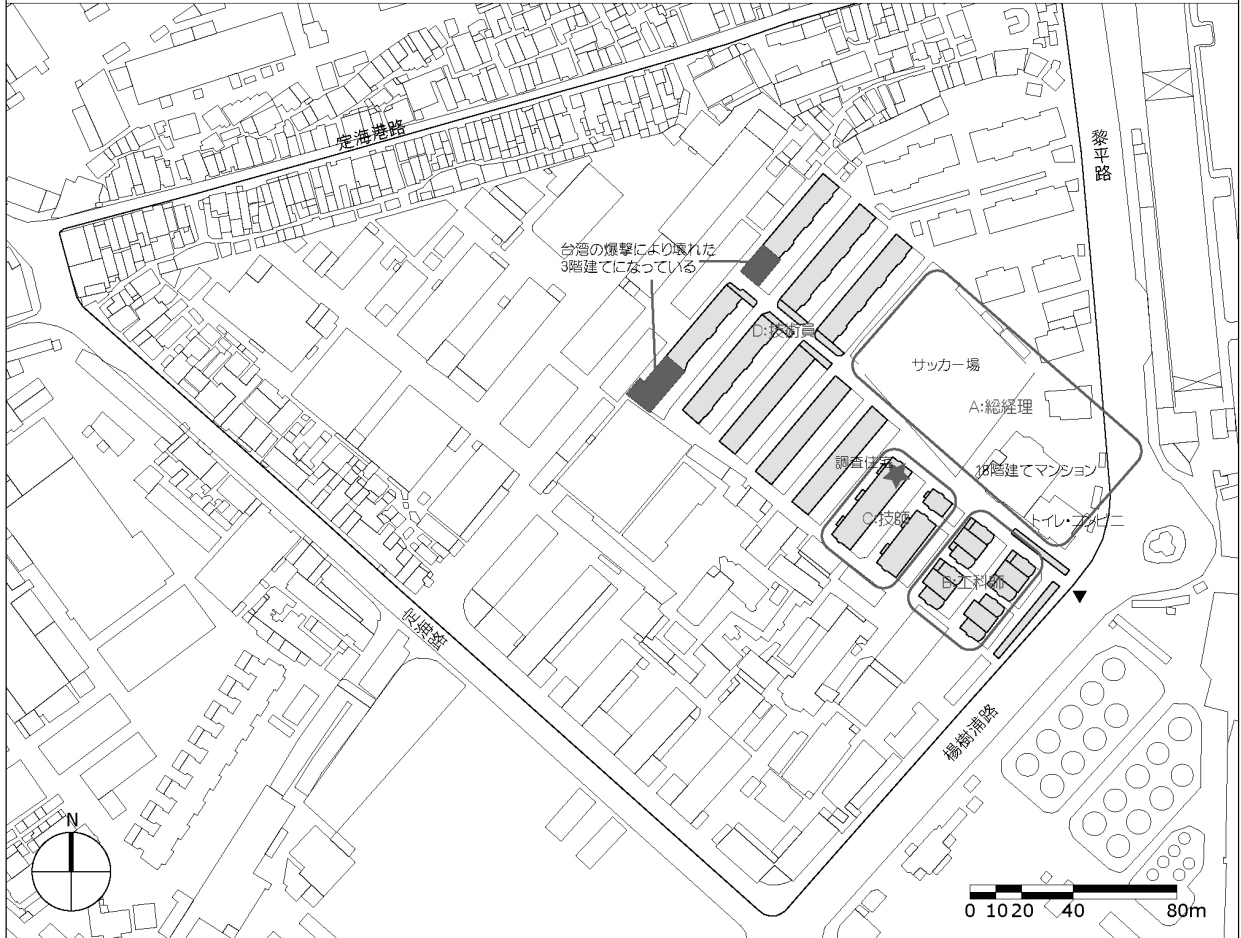
19-2 調査住宅南側

19-5 調査住宅階段

19-6 調査住宅内部

19-3 調査住宅北側

19-4 調査住宅玄関部

**DATA 20-1 裕豊紡績楊樹浦路社宅配置図**

所在地: 上海市楊浦区楊樹浦路3061弄 敷地面積: (24300㎡)

建築面積: (6625㎡)

建設年代: 1920年代

設計者: 平野勇造

建設者: 一

延床面積: (13250㎡)

建蔽率: (27%)

容積率: (54%)

作成日: 2007.09 作成: 千葉

建物棟数: 16棟 (建設時)

戸数: 84戸 (建設時)

出典: 現地調査および地図を用いて復元

調査日: 2006.08.21

**PHOTO**

20-2 裕豊紡績上海工場(東洋紡績株式会社七十年史より)



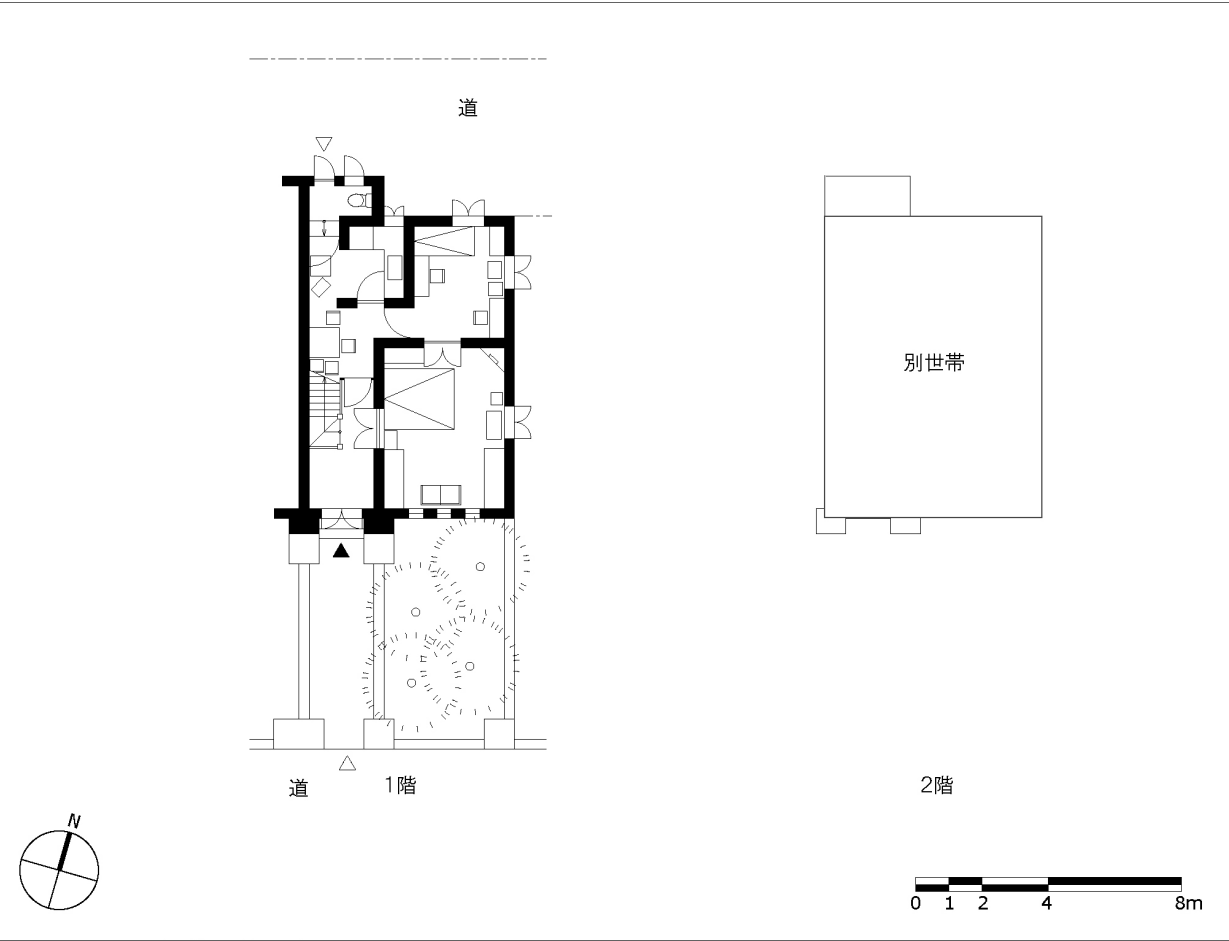
20-3 鳥瞰写真



20-4 B型社宅外観



20-5 社宅正面の工場(現在の様子)



DATA 21-1 裕豊紡績調査住宅平面図

作成日:2007.09 作成:千葉

所在地:上海市楊浦区楊樹浦路3061弄29号 汪宅  
 敷地面積:—  
 建築面積:64㎡  
 建設年代:1920年代  
 延床面積:127㎡  
 設計者:平野勇造  
 建設者:—  
 建蔽率:—  
 容積率:—

建物棟数:—  
 戸数:—  
 出典:現地調査及び実測により復元

PHOTO



21-2 調査住宅外観南側



21-3 調査住宅外観北側



21-4 調査住宅玄関部分



21-5 調査住宅階段部分



21-6 調査住宅内部